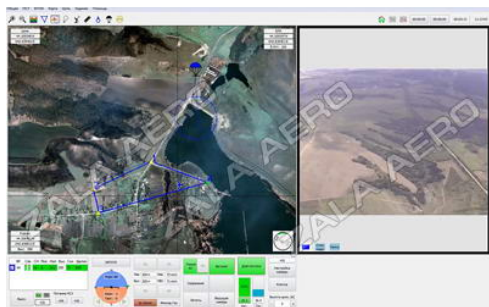


# Программное обеспечение (ПО) для БПЛА

## ZUAV GCS - Программное обеспечение для управления БЛА

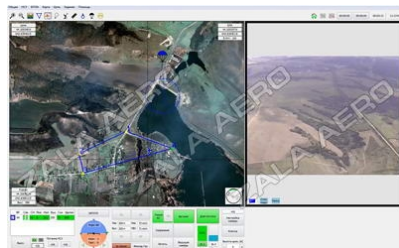


Операционная система: Windows, Linux

### **ПО позволяет:**

- Проводить предполетные проверки БЛА;
- Составлять полетные задания для БЛА на электронно-топографической карте (ЭТК);
- Считывать и записывать полетные задания БЛА;
- Осуществлять запуск и посадку БЛА;
- Управлять БЛА в процессе полета в автоматическом и полуавтоматическом режимах;
- Управлять целевыми нагрузками БЛА в процессе полета;
- Управлять антенно-фидерными устройствами в автоматическом и ручном режимах;
- Принимать и отображать информацию, получаемую с борта БЛА, в том числе отображать местоположение БЛА на ЭТК;
- Принимать и отображать информацию о местоположении НСУ, в том числе отображать местоположение НСУ на ЭТК.

## Программное обеспечение для тренажа операторов



Операционная система: Windows, Linux

### **ПО позволяет:**

- Обучать и отрабатывать навыки управления без использования реального БЛА;
- Проводить обучение на трех уровнях сложности — «Базовый», «Нормальный», «Эксперт»;
- Моделировать нештатные ситуации, которые могут возникнуть при эксплуатации БЛА;
- По сети управлять обучением одновременно нескольких операторов, при этом инструктор задает необходимый уровень сложности.

## ZUAVVideo — ПО для отображения и обработки видеоизображений



Операционная система: Windows, Linux

**Имеет все необходимые средства для восприятия, обработки и анализа видеoinформации в режиме реального времени:**

- Цифровая стабилизация для обнаружения мелких подвижных объектов;
- Определение координат объектов;
- Автоматизированное составление отчета.

Данное программное обеспечение также позволяет осуществлять последующую обработку видеофайлов, сохраненных на компьютере.

### **ZALACommander — Программное обеспечение для целеуказания**



Операционная система: Android

**ПО позволяет:**

- Отображать на снимках, загруженных с картографического сервиса, собственное местоположение и местоположение других групп и маяков;
- Указывать координаты цели с командного пункта;
- Отображать местоположение, азимут и удаление цели.

Позволяет при помощи БЛА координировать действия наземных отрядов.

Все группы, оснащенные мобильным устройством, могут оперативно взаимодействовать между собой и пунктом управления. А командир пункта управления, располагая данными о координатах, направлении и скорости движения групп, может управлять их действиями.

### **ZALA Mobile — Программное обеспечение для дистанционного управления и посадки БЛА**



Операционная система: Android

**ПО устанавливается на мобильный телефон с поддержкой Bluetooth, Java и позволяет управлять БЛА, подключившись к маяку через Bluetooth:**

- Выбирать номер БЛА;
- Отображать местоположение БЛА, точки старта и центра фигуры относительно местоположения маяка;
- Поддерживать связь в режиме реального времени с другими НСУ или операторами ZALA Mobile;
- Управлять БЛА:
  - осуществлять запуск
  - перемещать центр фигуры
  - изменять скорость
  - изменять высоту

- останавливать двигатель
- открывать парашют
- изменять масштаб отображения
- работать в режиме «радиомолчания».