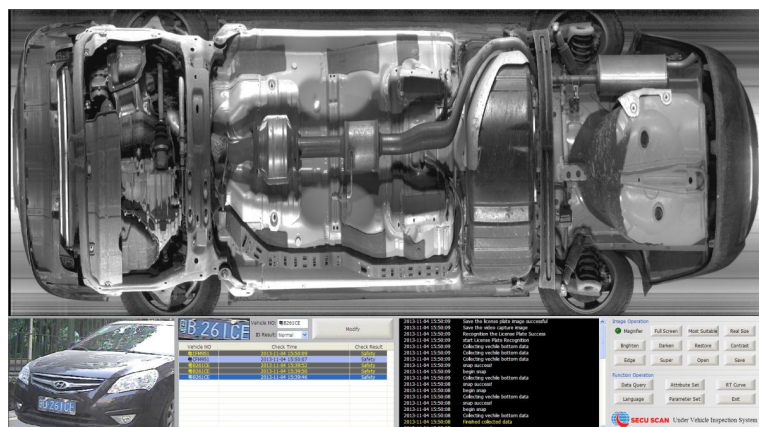
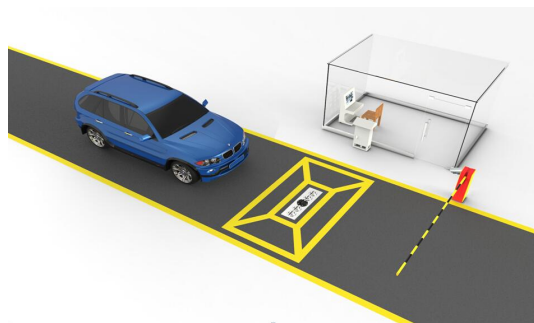


Стационарная система осмотра днища автомобиля VSCAN AT3300



Предназначена для досмотра нижней части автомобилей при прохождении контрольных постов. Позволяет быстро и точно определить наличие посторонних или угрожающих предметов, контрабанды или скрывающихся лиц под днищем автомобиля в труднодоступных визуальным осмотром местах. Позволяет ускорить прохождение транспорта через контрольный пункт, сократить время досмотра и минимизировать время- и трудозатраты персонала.

Особенности

- Несколько входов управления, управление и статистика движения транспортных средств
- Автоматическое цифровое сканирование, изображение ходовой части с высоким разрешением
- Высокая автоматизация и легкость использования в работе
- Мультиязычный интерфейс (включая русский язык)
- Применимо к разнообразным транспортным средствам, широкий угол обзора (до 4 м ширины транспортного средства)
- Сканирование ведется во время движения транспортного средства без остановки (до 50 км/ч)
- Полученные изображения могут быть сохранены, восстановлены, имеется поиск и сравнение с другими изображениями
- Различные методы обработки изображения: увеличение, растягивание и кадрирование
- Опция автоматического распознавания номерных знаков, ассоциативное хранение различной информации о ТС и изображения его днища
- Класс защиты внешней сканирующей части IP68

Технические характеристики

Внешний сканирующий блок

Камера: сенсор: линейное сканирование CCD, разрешение 5000*2048. Питание: 24VDC, 5A

Подсветка: LED. Питание: 24VDC, 150W

Размер блока на поверхности 1200x350 мм

Класс защиты IP68

Рабочая температура от -50 до +70 °C (успешно протестировано при -30 °C)

Контроллер

Вход: 2 канала от индукционных катушек

Выход: 1 канал, переключатель 24VDC

Коммуникационный порт: RS485, Ethernet (опционально)

Рабочая температура от -10 до +55 °С (в климатическом шкафу -50 до +55 °С)

Система управления

ПК: процессор Intel® Core(TM) 2 Duo, оперативная память 2Гб, жесткий диск 500Гб, графика Inter(R) Gen 5.0 Integrated Graphics Engine

Дисплей 22" LCD 1920*1080, можно выбрать другой дисплей для отображения изображения (опционально)

Запись видео: 4 канала, алгоритм сжатия видео H264

Время отображения изображения после сканирования <1 сек

Время сохранения или загрузки изображения <1 сек

Операционная система Windows XP, Windows 7

Дополнительно комплектуется:

источником бесперебойного питания типа UPS SVC RTL-5KL-LCD 3000Вт,

стабилизатором напряжения типа SVC AVR-3000-W 3000Вт